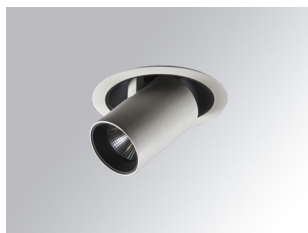


HD1SR20MF830NBW



HANCE DOWN SEMIREC 2000 WW MFL WH.

Descripción:

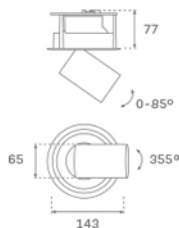
Downlight semiempotrado multidireccional modelo HANCE DOWN SEMIREC 2000 WW MFL WH. de la marca LAMP. Cuerpo y marco fabricados en inyección de aluminio en blanco texturizado y aros embellecedores en inyección de policarbonato en negro. Disipación pasiva para una correcta gestión térmica. Modelo con LED COB con una temperatura de color blanco cálido y equipo electrónico incorporado. Reflector de aluminio de alta pureza Medium Flood. Permite un giro de 355° y una inclinación de hasta 85°. Clase de aislamiento II.

Acabado: Blanco texturizado RAL 9010

Peso: 790 g

IEE : A+

Instalación: Empotrado



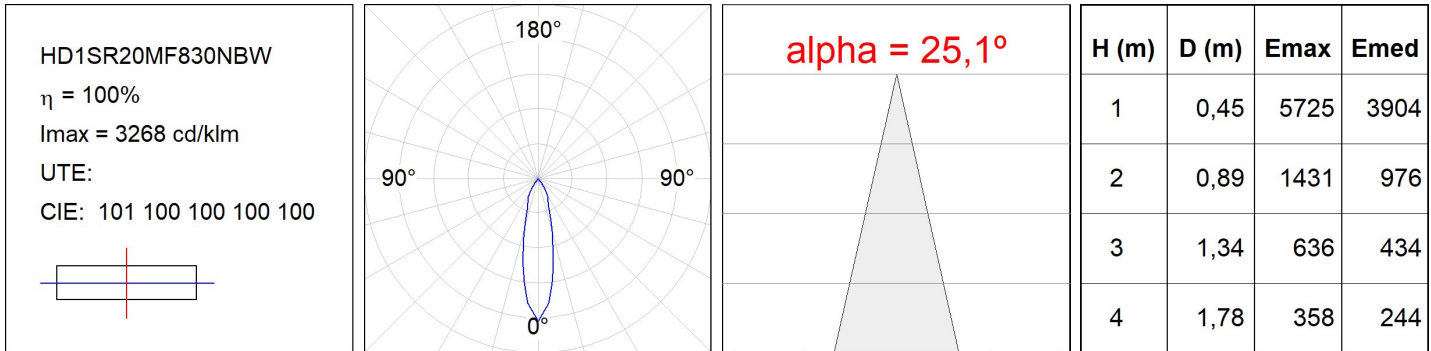
CARACTERÍSTICAS TÉCNICAS:

Flujo de salida:	1.760 lm	K:	3000
Plum:	20.7W	IRC:	80
Eficacia:	85 lm/w	MacAdam:	3
Fuente de Luz:	COB PHILIPS	Alimentación:	220-240V 50/60Hz
Horas de vida led:	50.000 L80 B10	Equipo:	Electrónico
Pled:	18W		



Opciones Personalizables:

DATOS FOTOMÉTRICOS :



ACCESORIOS :

Óptico



Cód. producto: HSCU50 **Descripción:** HANCE 1000/2000 ACC. CUTTING BEAM



Cód. producto: HSHO50 **Descripción:** HANCE 1000/2000 ACC. HONEYCOMB GRILLE



Cód. producto: HSRI65B **Descripción:** HANCE 1000/2000 ACC. RING DECO BK.



Cód. producto: HSRI65C **Descripción:** HANCE 1000/2000 ACC. RING DECO CO.



Cód. producto: HSRI65M **Descripción:** HANCE 1000/2000 ACC. RING DECO MET.



Cód. producto: HSRI65W **Descripción:** HANCE 1000/2000 ACC. RING DECO WH.



Cód. producto: HSTR50 **Descripción:** HANCE 1000/2000 ACC. DIF TRANS