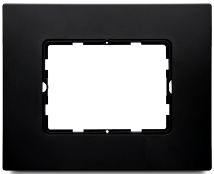




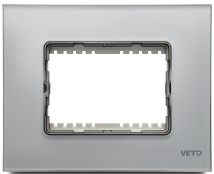
PLU62020



PLU60088



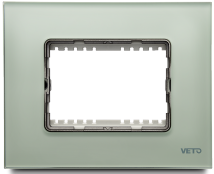
PLU60019



PLU60002



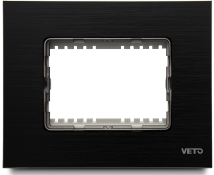
PLU60026



PLU60033



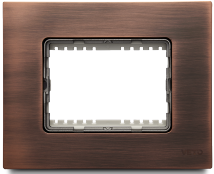
PLU60040



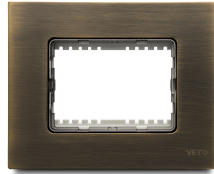
PLU60057



PLU60064



PLU60071



PLU62082



FICHA TÉCNICA:

Placas

1.- Campo de Aplicación

Placas decorativas utilizadas para la instalación en combinación con marcos y módulos de la serie plura. Presentación en cuatro materiales de fabricación de varios colores que se adaptan al estilo del consumidor y realzan el diseño interior.

2.- Características Generales

- Sistema de armado modular de diseño moderno en presentaciones:
 - *Placa de aluminio en colores aluminio oscuro y plateado.
 - *Placa de vidrio en colores blanco, negro y azul claro.
 - *Placa de acero inoxidable en color acero, color cobre y color bronce.
 - *Placa plástica en color blanco y negro.
 - *Placa bambú.

3.- Dimensiones

Ancho: 102.5 mm
 Largo: 128.4 mm
 Profundidad: 10.5 mm

4.- Cuadro de códigos

PLACAS		DESCRIPCIÓN	CARACTERÍSTICAS	
Código	Color		V	A
PLU60040	Grafito	Placa de aluminio	-	-
PLU60033	Silver	Placa de aluminio	-	-
PLU60064	Cobre	Placa de acero inoxidable	-	-
PLU60071	Bronce	Placa de acero inoxidable	-	-
PLU60002	Negra	Placa de vidrio monocristalino	-	-
PLU60019	Blanca	Placa de vidrio monocristalino	-	-
PLU60026	Celeste	Placa de vidrio monocristalino	-	-
PLU60088	Blanco	Placa plástica	-	-
PLU62020	Negro	Placa plástica	-	-
PLU60057	Acero	Placa de acero inoxidable	-	-
PLU62082	Bambú	Placa de bambú	-	-

Dimensiones

